

VÝKRES TVARU OCEĽOVÉHO SCHODISKA OSCH1 (NADSTAVBA)

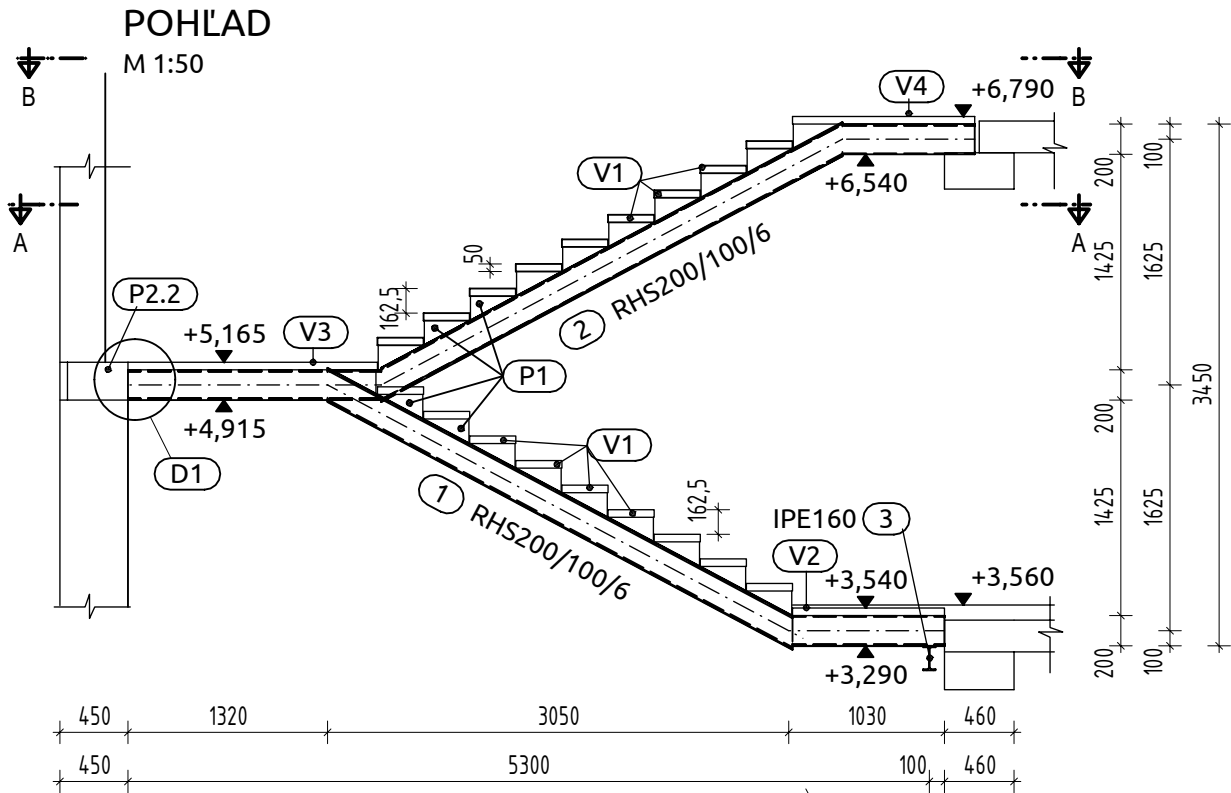
M 1:50/ M 1:25

V1 VANIČKOVÝ STUPEŇ
- hr. plechu: 5mm

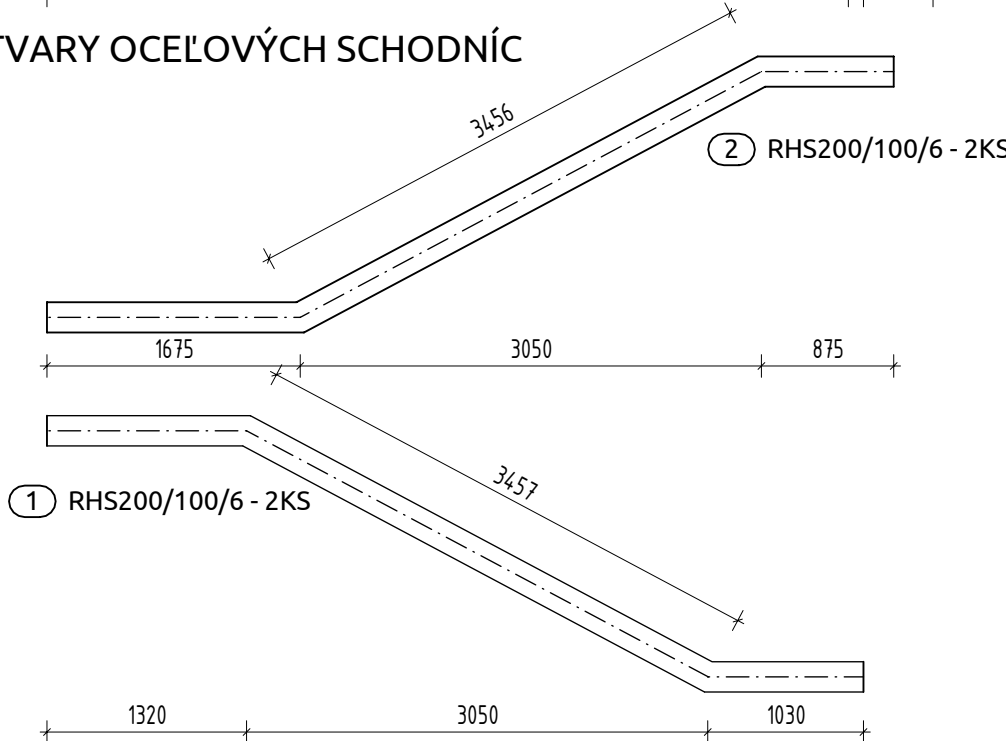
V2 VANIČKOVÁ PODESTA
-VÝSTUHY a=300mm
- hr. plechu: 5mm

V3 VANIČKOVÁ MEDZIPODESTA
-VÝSTUHY a=330mm
- hr. plechu: 5mm

V4 VANIČKOVÁ PODESTA
-VÝSTUHY a=330mm
- hr. plechu: 5mm

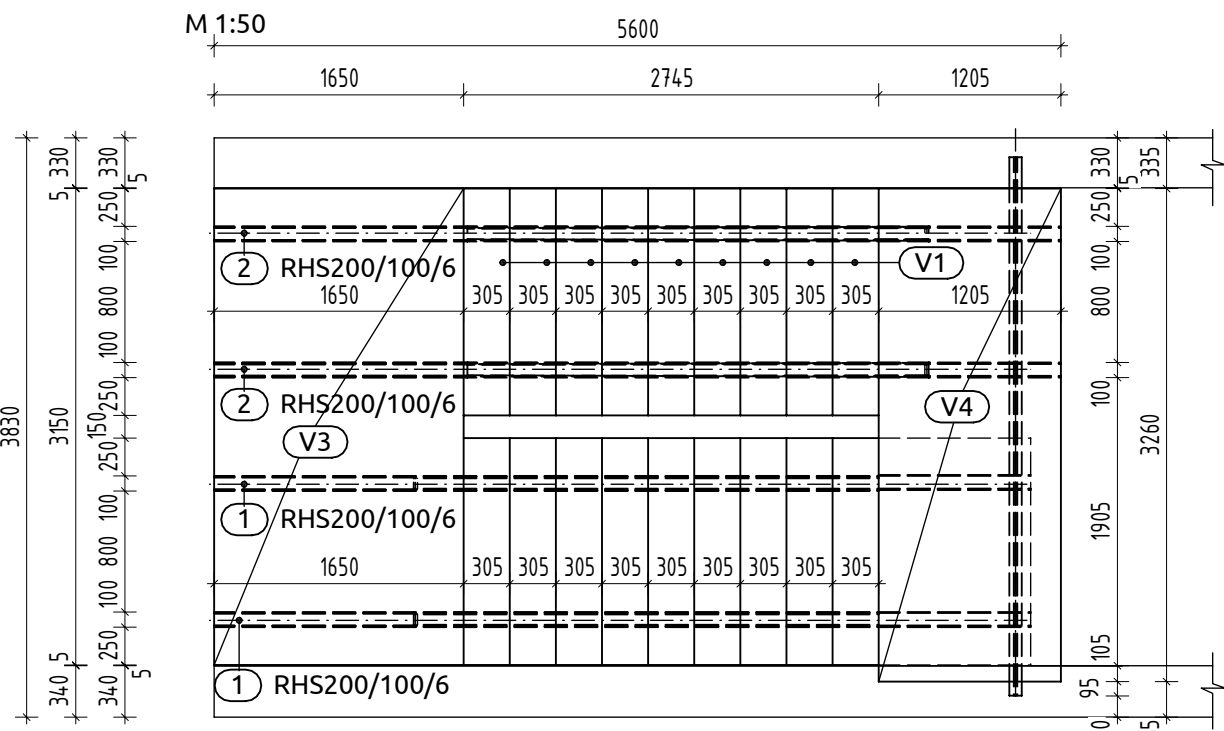


TVARY OCEĽOVÝCH SCHODNÍC



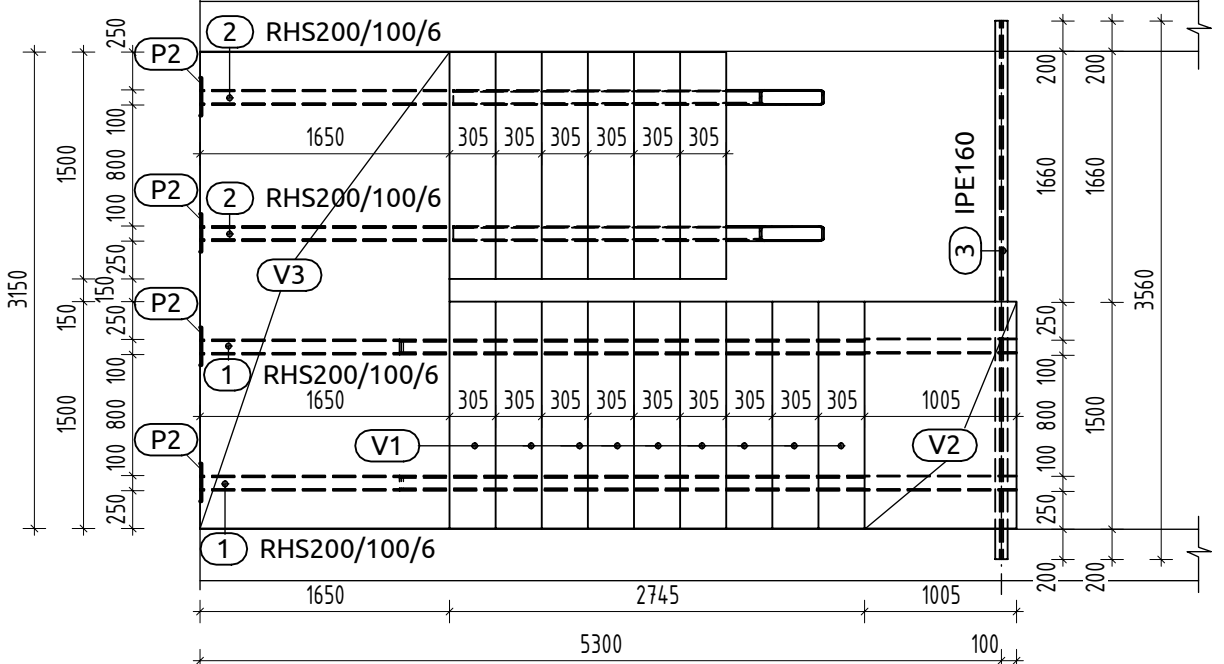
REZ C - C

M 1:50



REZ A - A

M 1:50

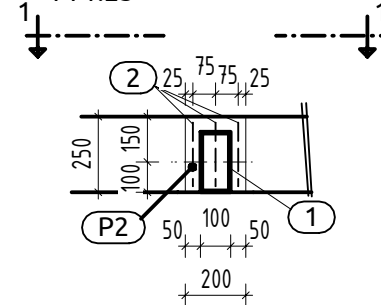


PRÚTY PODĽA PROFILOV

| POL. | ŠPECIFIKÁCIA | | | CELKOVÁ DĽŽKA | |
|---------------------|--------------|---|-------|---------------|-------|
| | KS | Ø | DĽŽKA | 6 | |
| OCEĽ B500B | | | | | |
| 2 | 12 | 6 | 1.36 | 16.32 | |
| DĽŽKA OCEĽE B500B | | | | [m] | 16.32 |
| CELKOVÁ DĽŽKA | | | | [m] | 16.32 |
| JEDNOTKOVÁ HMOTNOSŤ | | | | [kg/m] | 0.222 |
| HMOTNOSŤ | | | | [kg] | 3.62 |
| CELKOVÁ HMOTNOSŤ | | | | [kg] | 3.62 |

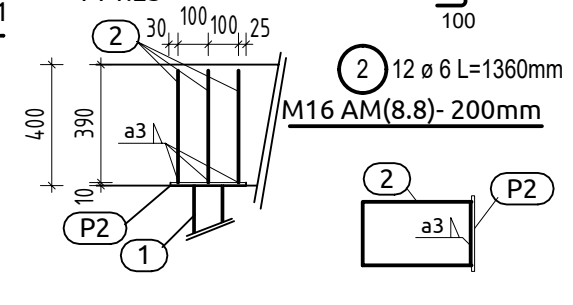
Detail D1

M 1:25



POHĽAD 1-1

M 1:25



VÝKAZ OCEĽOVÝCH PLECHOV

| Číslo položky | Hrúbka | Popis | Rozmer | Počet | Merná hmotnosť | Celková hmotnosť |
|------------------|--------|------------------|-----------|-------|----------------|------------------|
| | [mm] | | [mm] | [ks] | [kg/ks] | [kg] |
| P1 | 5 | trojuholík | 300x162,5 | 20,00 | 0,96 | 19,2 |
| P2 | 10 | styčníkový plech | 200x250 | 4,00 | 3,73 | 14,92 |
| Celková hmotnosť | | | | | [kg] | 34,12 |

VÝKAZ OCEĽOVÝCH PROFILOV

| Číslo položky | Prierez | Dĺžka | Počet | Merná hmotnosť | Hmotnosť celkom | Hmotnosť s 15% rezervou na spoje a styky |
|-----------------|-----------------|-------|-------|----------------|-----------------|--|
| | | [m] | [ks] | [kg/m] | [kg] | [kg] |
| 1 | RHS 200/100/6.0 | 5,805 | 2,00 | 26,40 | 306,50 | 352,48 |
| 2 | RHS 200/100/6.1 | 6,005 | 2,00 | 26,40 | 317,06 | 364,62 |
| 3 | IPE 160 | 3,56 | 1,00 | 15,80 | 56,25 | 64,69 |
| Celkom hmotnosť | | | | | | 781,79 |

VÝKAZ OCEĽOVÝCH VANIČIEK

| Číslo položky | Rozmer | Hrúbka plechu | Plocha s výstupami | Počet | Celková plocha |
|------------------|-----------|---------------|--------------------|----------------------|-------------------|
| | [mm] | [mm] | [m ³] | [ks] | [m ²] |
| V1 | 1500x305 | 5,00 | 0,64 | 18,00 | 11,48 |
| V2 | 1500x1500 | 5,00 | 2,30 | 1,00 | 2,30 |
| V3 | 1650x3150 | 5,00 | 6,31 | 1,00 | 6,31 |
| V4 | 1205x3260 | 5,00 | 4,87 | 2,00 | 9,74 |
| Plocha spolu | | | | [m ²] | 29,83 |
| Merná hmotnosť | | | | [kg/m ²] | 39,25 |
| Celková hmotnosť | | | | [m ²] | 1170,98 |

VÝKAZ KOTIEV

- CHEMICKÉ KOTVY DO BETÓNU HILTI HIT-HY 200-A + M16 AM(8.8) 200mm - 8ks

POZNÁMKY

- KÓTY SÚ V MM
- SPOJE JEDNOTLIVÝCH PRVKOV PREVIESŤ NA STAVBE
- ZLOŽENÉ PRVKY SÚ SPOJENÉ ZVARMÍ
- PRIEREZ IPE 160 KOTVIŤ DO VYSEKANÝCH KAPSI V MURIVE

NAVRHNUTÉ PODĽA STN 1992-1-1

BETÓN: STN EN 206+A1-C30/37-XC1- CI 0,4-Dmax16
BETONÁRSKA VÝSTUŽ: B 500B

Hlavný inžinier projektu:

ING. ARCH. KUVIK

Zodpovedný projektant:

Ing. Ľudovít Beľko

Vypracoval:

Ing. Jaroslav Mušák

Miesto stavby: k.ú.Smižany p.č. 1315/2, 1315/98, 1315/7, 1315/97, 1315/133, 1315/8

Investor: obes SMÍŽANY

Názov stavby:

Formát: 5xA4

Dátum: 12.2020

Číslo zákazky: 20_663_BS

Stupeň: RP

Profesia: STATIKA

Mierka: 1:50

Číslo výkresu: VT-05

Objekt: SO 101-ZARIADENIE PRE SENIOROV

Názov výkresu: VÝKRES TVARU OCEĽOVÉHO SCHODISKA OSCH1 (NADSTAVBA)



Podpis:

Sada číslo: